

2021 年第一期的咨讯报，幸福老龄化研究中心（Centre for Research on Successful Ageing，简称“ROSA”）团队谨祝您新年快乐！在此准备迎接农历新年的月份，我们希望您与您的亲朋好友平安健康，齐享幸福年。在这一期的咨讯报，我们将为您提供 ROSA 接下来的计划进展，并呈现我们在 12 月研究报告系列中分享的主要发现。

最新资讯与变动

我们的受访群组与调查平台今年将会有令人兴奋的改变，同时还有数个值得期待的活动。

受访群组变动

- 新加坡生活与健康研究（Singapore Life Panel[®]，简称“SLP”）将扩大受访群组，于 2021 年 7 月前涵盖 50 至 55 岁较年轻的受访者。这个年龄层所提供的信息将有助研究人员比较退休前群组与年长群组的差异，进一步收集生活质量和退休准备的见解。随着新加坡经济与科技快速地发展，不同群组所面临的挑战和机遇也有所不同，获取这些差异性更显得至关重要。

转型至新的调查平台

- 过去数年，我们收到受访者关于调查平台不易于使用的反馈。我们也希望为问卷添加更多功能性，使之对受访者更具互动性、更有意思。有鉴于此，ROSA 团队针对这些考量重新设计了调查平台，并将于 2021 年 4 月推出全新的调查平台。为确保转型顺利，您的登入账号将维持不变。我们将会于 4 月份的邀请函中提供简单的指南，告诉您如何使用新平台，届时敬请留意！

与 SLP 成员面对面接触

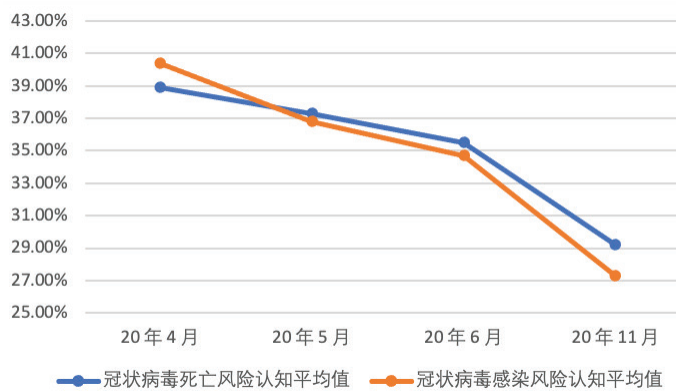
- ROSA 团队有意在今年上半年举办见面会，与 SLP 会员面对面接触，以表达我们对您的贡献的感谢，同时寻求老龄化议题的意见和观点。ROSA 研究员及员工也会在现场与我们备受重视的 SLP 会员交流互动。我们将会在接下来的几个月分享更多见面会详情。有兴趣参加的会员可发送电邮至 rosa@smu.edu.sg 联系我们，报名注册。



ROSA 副经理，青青（图左）与她的母亲

我们也要借此机会介绍团队的另一名成员——陆青青，她将负责规划日后的见面会。SLP 会员应该对青青的声音感到熟悉，她在大学期间通过电话协助 SLP 会员完成每个月的问卷调查，也因此产生对老龄化的兴趣。她曾于老龄化经济研究中心（Centre for Research on the Economics of Ageing，简称“CREA”）担任研究助理。加入 ROSA 之后，青青目前担任副经理一职，负责协助行政工作以及 SLP 的日常运营。在 SLP 工作让她更了解老龄人口所面临的问题，有助她为双亲的退休计划做好准备。工作之余，青青热爱游泳和徒步。

研究重点



图一：2020年4月至2020年11月之间的死亡及感染风险认知

2020年期间，我们向 SLP 会员访问了许多与冠状病毒疫情相关的问题。一年下来，受访者对与冠状病毒相关风险的恐惧普遍减少。然而，与使用非传统通讯方式（例如 WhatsApp 和社交媒体）的受访者相比较，使用传统通讯方式（即电话、简讯和电邮）的受访者认为与冠状病毒相关的风险较高。研究团队因此假设使用非传统的通讯方式让受访者对冠状病毒的最新发展更加了解。



我们的研究也发现，紧密相连且被认为具有帮扶作用的社交网络，是提升社区老龄人口健康满意度的理想之选。因此，我们的研究员鼓励通过电话和拜访（切记保持安全距离措施！）与老年人维持联系，老年人之间也应如此。除此之外，您也可以把您的朋友和家人介绍给彼此认识。研究员也鼓励建立邻里关系，这有助于提高老年人的生活质量，同时增加最近范围内的社会支援。

最后，我们也发现 2020 大选（GE2020）期间，40% 的 SLP 会员利用社交媒体作为获取选举新闻的来源。继电视（75% SLP 会员使用）和报章（48% SLP 会员使用）之后，社交媒体是第三大最常用的新闻来源。大量的 SLP 会员使用社交媒体获取选举新闻是件好事——研究显示，在这种情况下使用社交媒体会提升政治参与感，进而有利于较高的生活质量。然而，观察显示，散布假消息会导致政治分歧，因此也必须谨慎处理这些平台上的假消息。

调查日期

- **二月份调查**：2021年2月1日至22日
- **三月份调查**：2021年3月1日至24日
- **四月份调查**：2021年4月1日至25日

联系我们

如果您更换了住址或电话号码，需要获取任何有关完成问卷调查方面的帮助，有任何疑问，或希望提出反馈，请拨打我们的中心热线：6808 7910（星期一至星期五，上午 9 时至傍晚 5 时），或发送电邮至 <slp@smu.edu.sg>，与我们取得联系。我们将乐意为您服务。